

VZORKOVNÍK

Nájdite si svoju rastlinnú farbu na vlasy Khadi



khadi®

1 AKÁ JE VÝCHODISKOVÁ FARBA VAŠICH VLASOV?



prešedivené vlasy



biela



odfarbená chemická blond



svetlá blond



stredná blond



tmavá blond



svetlohnedá



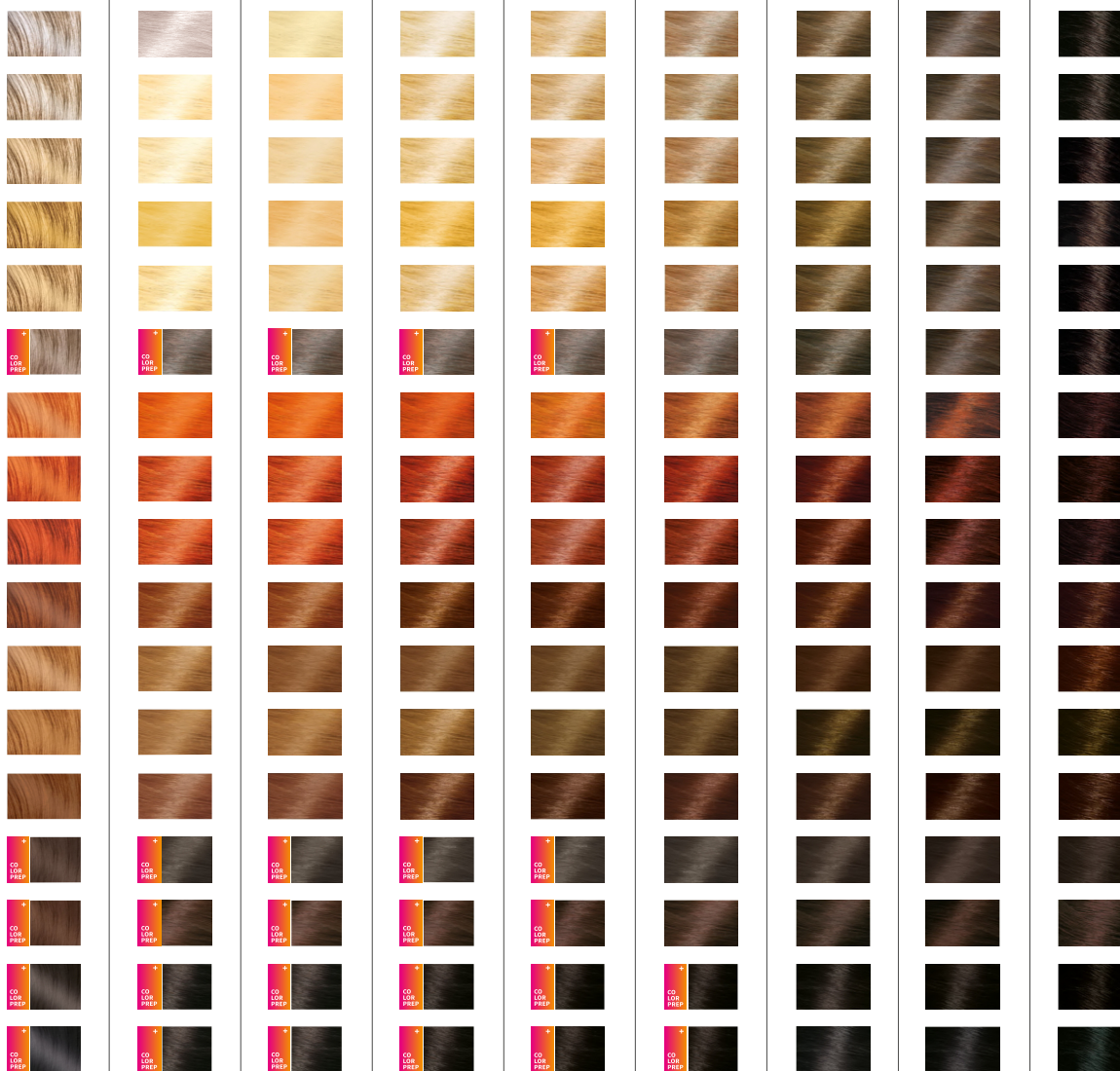
stredne hnedá



tmavohnedá

2 AKÚ FARBU VLASOV SI PRAJETE? VYBERAJTE V STÚPCI, KTORÝ ZODPOVEDÁ VÝCHODISKOVEJ FARBE VAŠICH VLASOV.

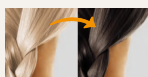
3 ZVOĽTE TEDA KHADI ODTIEŇ:



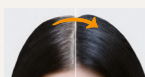
-  SENNA / CASSIA BEZFAREBNÁ VLASOVÁ KÚRA
-  ZLATÝ PRELIV
-  SVETLÁ BLOND
-  SLNEČNÁ BLOND
-  STREDNÁ BLOND
-  TMAVÁ BLOND
-  MEDENÁ
-  ČISTÁ HENNA
-  HENNA & AMLA & JATROPHA
-  SVETLOHNEDÁ
-  STREDNÁ HNEĎÁ
-  ZLATÁ HNEĎÁ
-  ORIEŠKOVOHNEĎÁ
-  POPOLAVOHNEĎÁ
-  TMAVOHNEĎÁ
-  ČIERNA
-  ČISTÉ INDIGO



Pri označených tmavých Khadi odtieňoch zvolte dvojkrokovú metódu farbenia a v prvom farbiacom kroku predfarbite vlasy špeciálnym predpigmentným odtieňom COLOR PREP.



A to v situácii, ak máte šedivé, veľmi svetlé či chemicky zosvetlené vlasy.



Pokiaľ sú dĺžky tmavé už z predchádzajúcich farbení, stačí predfarbovať iba odrasty.



Ak máte odfarbené vlasy, odporúčame použiť najskôr bezfarebnú vlasovú kúru SENNA / CASSIA za účelom reparácie vlasovej štruktúry.

Výsledná farba závisí od východiskovej farby a individuálnej štruktúry Vašich vlasov, od teploty a od doby pôsobenia.